

Развивающая среда в старшей группе

Подготовила
воспитатель
Горбунова Е.Г.

Среда в старшей группе

Многофункциональная

Гибкая

Развивающая

Взаимосвязанная

Индивидуализированная

Учитывает возрастные особенности

СРЕДА ИМЕЕТ ПЯТЬ НАПРАВЛЕНИЙ

Физкультурно-
оздоровительное

Социально-
коммуникативное

Познавательное

Речевое

Художественно-
эстетическое

СОЦИАЛЬНО-КОММУНИКАТИВНАЯ СРЕДА

Отношение ребенка к
самому себе

Отношение к
природе

ОБЖ

Отношение
к другим людям

Отношение к
социуму



РЕЧЕВОЕ НАПРАВЛЕНИЕ

Дидактические игры с
математическим
содержанием

Игры с задачами
для развития всех
сторон речи

Игры на развитие
логического
мышления

Пособия на
развитие общения



ФИЗКУЛЬТУРНО-ОЗДОРОВИТЕЛЬНОЕ НАПРАВЛЕНИЕ

Предметы для
развития
прыжков

Метания

Ползание

ЗОЖ

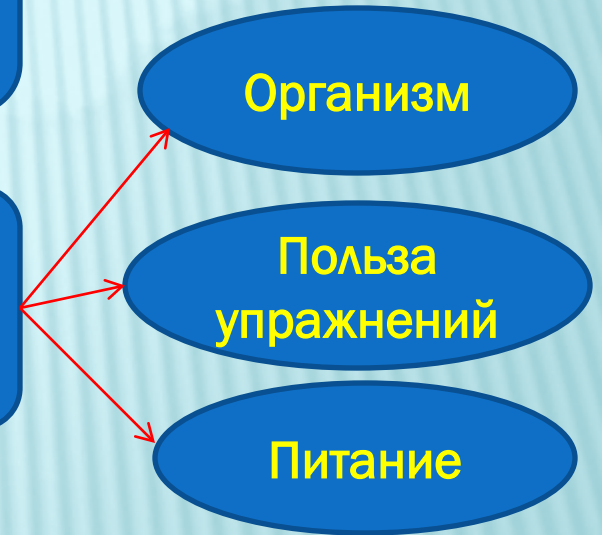
Развитие
физических
упражнений

Подвижные
игры

Организм

Польза
упражнений

Питание





ХУДОЖЕСТВЕННО-ЭСТЕТИЧЕСКОЕ НАПРАВЛЕНИЕ

Музыкальное

Художественное

Театрализованное

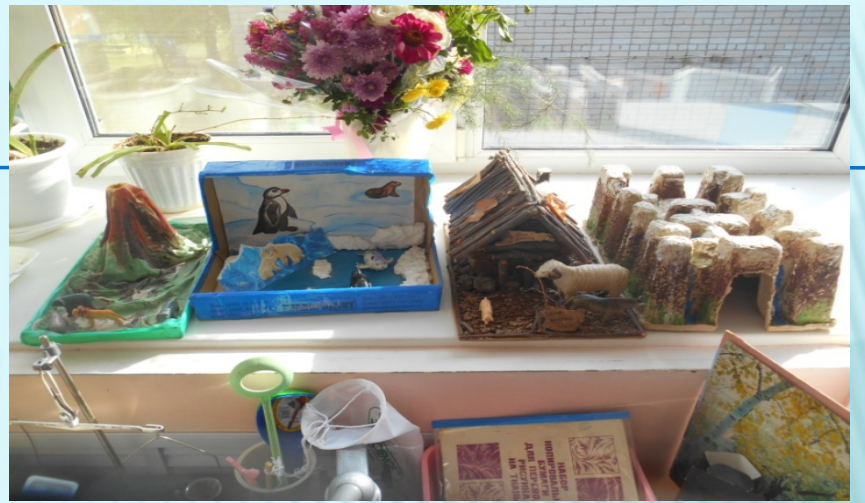


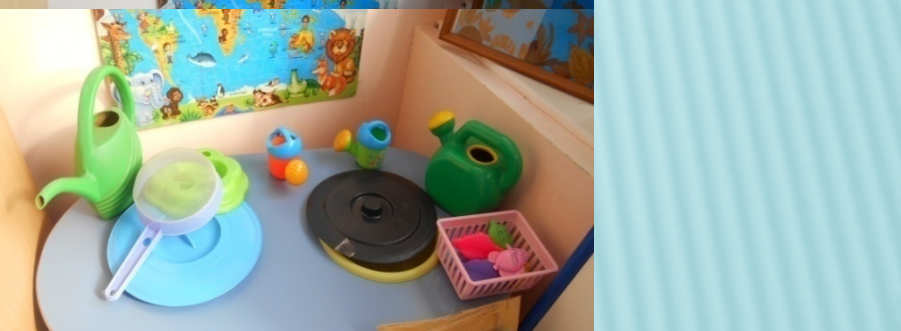
ПОЗНАВАТЕЛЬНОЕ НАПРАВЛЕНИЕ

**Экологические
знания**

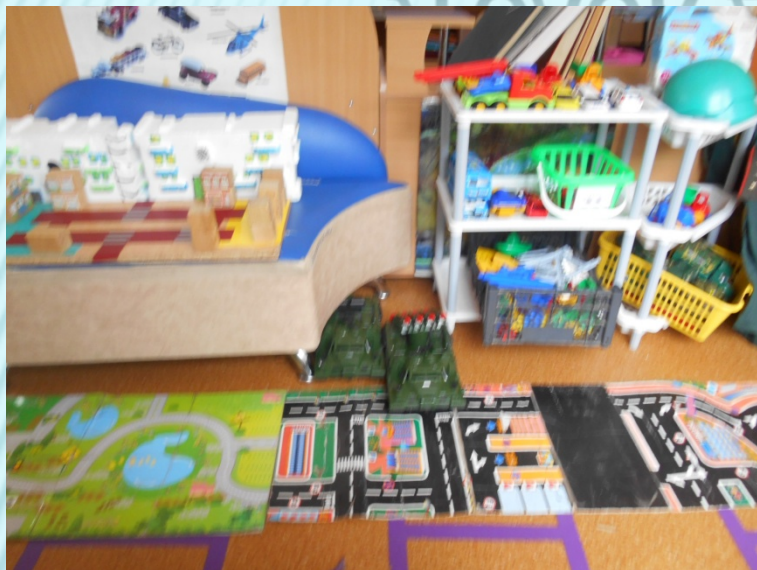
**Ознакомление с
окружающим**

**Опытно-
исследовательская
деятельность**





УГОЛОК ДЛЯ МАЛЬЧИКОВ



УГОЛОК ДЛЯ ДЕВОЧЕК



СЮЖЕТНО-РОЛЕВЫЕ ИГРЫ



Спасибо за внимание
